



81万人の
 リサイクル・サイ挑戦
 環境のための1日100gダイエット

新潟地区版

2008年6月、新ごみ減量制度スタート。

新しい ごみの分け方・出し方

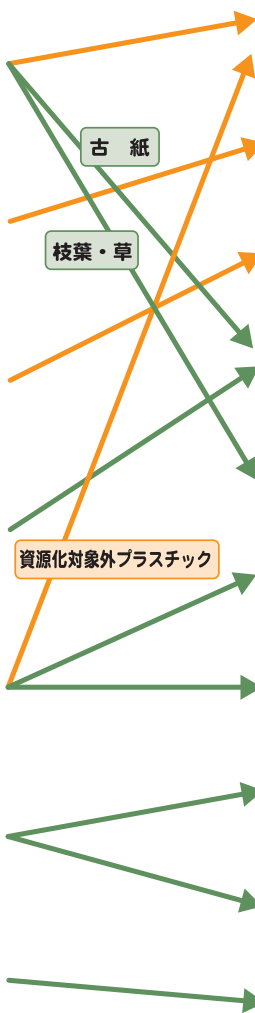
●分別・排出方法が変わります。

現 行 (6分別)

燃えるごみ	週3回／ポリ袋
燃えないごみ	月1回／ポリ袋
粗大ごみ	月1回／申込制戸別収集
古紙類	集団資源回収主体
プラスチック	週1回／ポリ袋
びん・缶	週1回／ポリ袋
有害危険ごみ	月1回／ポリ袋

変更後 (10種13分別)

燃やすごみ	週3回／指定袋制	有 料
燃やさないごみ	月1回／指定袋制	
粗大ごみ	随時(申込制戸別収集)／シール制	
古紙類	新聞 雑誌・雑紙 月2回／ 段ボール 紙バック ひも・ポリ袋	無 料
枝葉・草	週1回／ひも・ポリ袋	
プラスチック製容器包装	週1回／ポリ袋 マークのあるもの	
ペットボトル	月2回／ポリ袋 PET マークのあるもの	
飲食用びん	月2回／コンテナ	
飲食用缶	月2回／ポリ袋	
有害・危険物	月1回／ポリ袋	



●集団資源回収は継続します。

ごみの区分けが変わります。

●燃えるごみ

現行（無料）

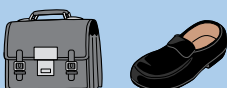
●台所ごみ



●衣類



●皮革製品



●ゴム製品



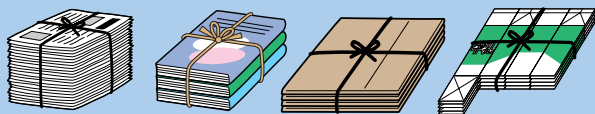
●おむつ



●写真



●古紙類



●枝木・葉・草



変更後

燃やすごみ
(有料)

古紙類
(無料)

枝葉・草
(無料)

●燃えないごみ

現行（無料）

●金属くず



●ガラス類



●小型電化製品



●せともの類



●金属・プラスチックなどの複合製品



変更後

燃やさないごみ
(有料)

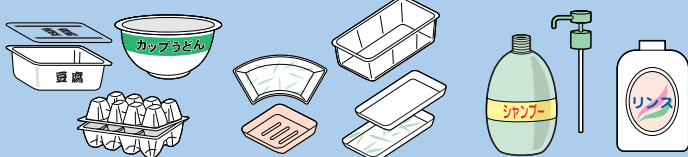
●プラスチック

現行（無料）

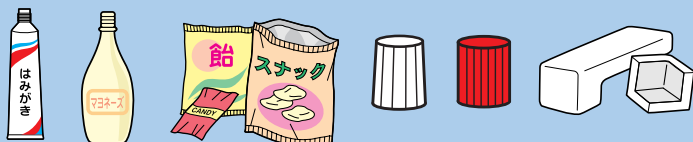
■プラスチック製容器包装

〈♻️マークのある食品や袋、洗剤ボトル等の容器包装類〉

- カップ・パック類
- トレイ類
- ボトル類



- チューブ類
- 袋類・フィルム類
- キャップ類
- 商品の緩衝材



■ペットボトル

〈♻️マークのある飲料品等〉

- 飲料
- しょうゆ



変更後

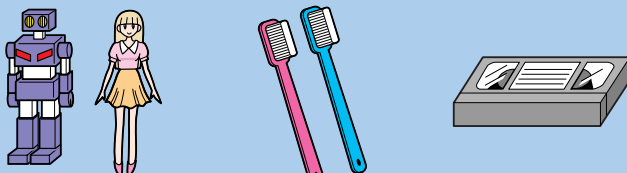
プラスチック製
容器包装
(無料)

ペットボトル
(無料)

〈上記以外のプラスチック製品〉

〈商品そのもの〉

- おもちゃ
- 歯ブラシ
- ビデオテープ



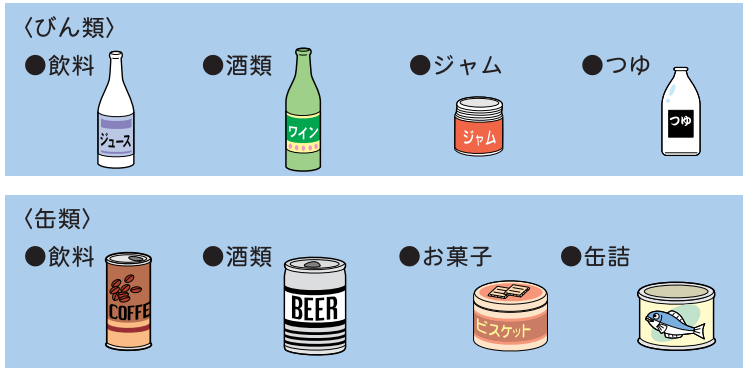
- CD・DVDディスク
- ハンガー (プラスチック)
- キャッシュカード
クレジットカード



燃やすごみ
(有料)

●びん・缶

現行（無料）



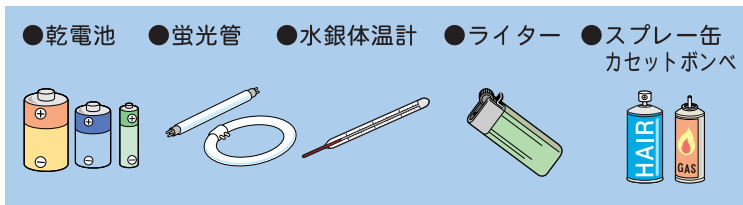
変更後

飲食用びん
(無料)

飲食用缶
(無料)

●有害危険ごみ

現行（無料）



変更後

有害・危険物
(無料)

●ごみカレンダーが変わります。(例)

現行

月	火	水	木	金	土
燃えるごみ	びん・缶	燃えるごみ		燃えるごみ	プラスチック (祝日)
燃えるごみ	びん・缶	燃えるごみ		燃えるごみ	プラスチック
燃えるごみ	びん・缶	燃えるごみ		燃えるごみ	プラスチック
燃えるごみ	びん・缶	収集休み (祝日)	有害危険ごみ 燃えないごみ	燃えるごみ	プラスチック

変更後

月	火	水	木	金	土
燃やすごみ 枝葉・草	飲食用びん ペットボトル	燃やすごみ		燃やすごみ	容器包装 (祝日) プラスチック製
燃やすごみ 枝葉・草	燃やさないごみ 古紙類	燃やすごみ		燃やすごみ	容器包装 プラスチック製
燃やすごみ 枝葉・草	飲食用びん ペットボトル	燃やすごみ		燃やすごみ	容器包装 プラスチック製
燃やすごみ 枝葉・草	有害・危険物 古紙類	燃やすごみ (祝日)		燃やすごみ	容器包装 プラスチック製

●お問い合わせは

新潟市環境部廃棄物政策課

中央区学校町通1-602-1 TEL025-226-1391 FAX025-230-0660
ホームページ <http://www.city.niigata.jp/info/haiki/index.htm>

発行/新潟市環境部廃棄物政策課
発行年月/平成19年8月

