

# 新潟市における住宅用太陽光発電システムの発電状況

平成21年度 新潟市住宅用太陽光発電システム設置支援事業  
平成21年度 新潟市住宅用太陽光発電システム設置・省エネ改修支援事業 } 『運転状況報告書』 中間集計結果

## ■太陽電池モジュールの公称最大出力1kWあたり

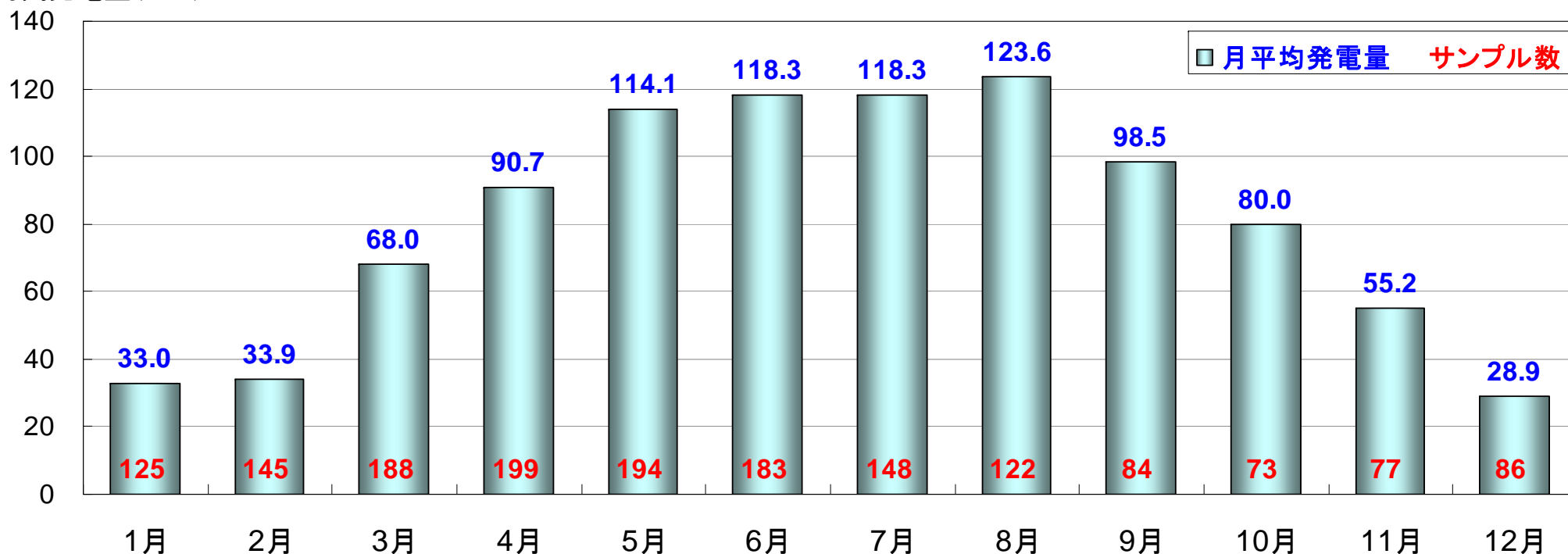
▷ 平均年間発電量 : **962** kWh/年

▷ 平均年間CO<sub>2</sub>削減量 : **451** kg-CO<sub>2</sub>/年

※平成21年度東北電力排出係数 (0.469 kg-CO<sub>2</sub>/kWh) により算定

図:太陽電池モジュールの公称最大出力1kWあたりの月別平均発電量

月間発電量 (kWh)



(注1) 本資料は、平成22年12月13日までに提出のあった「運転状況報告書」における平成21年8月から平成22年11月までの月別発電量データ(明らかにエラー値であるものを除いた1,624ヶ月分のデータ)をもとに作成したものです。

(注2) 太陽光発電システムの発電量は、システムの性能や設置状況、日照時間などにより変化するものであり、本資料は新潟市における住宅用太陽光発電システムの発電量を保証するものではありません。