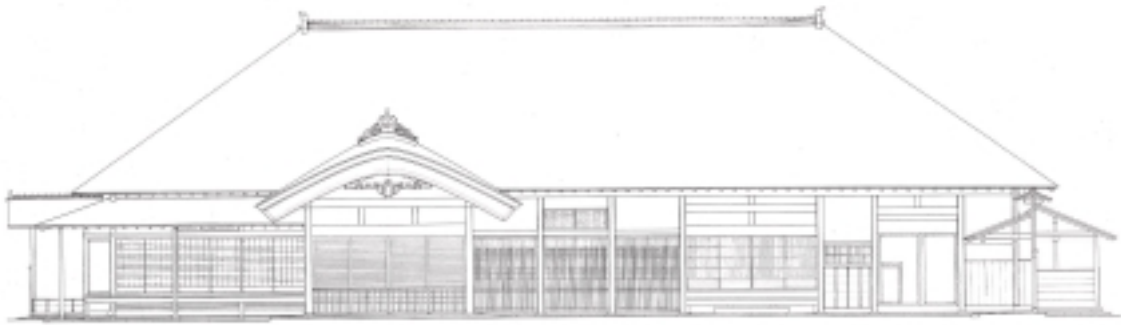
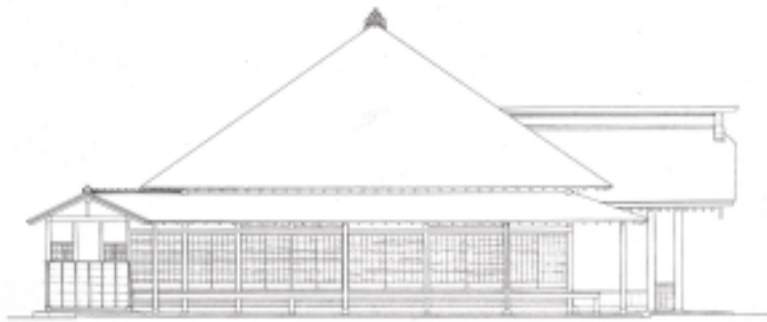


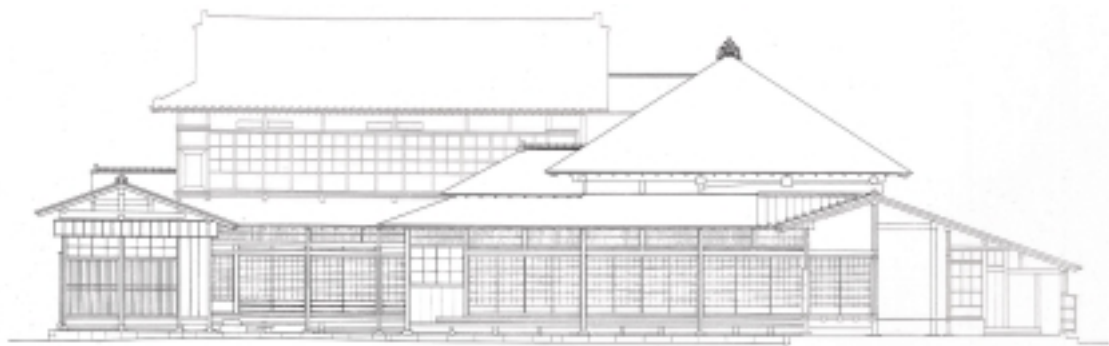
■屋敷立面图



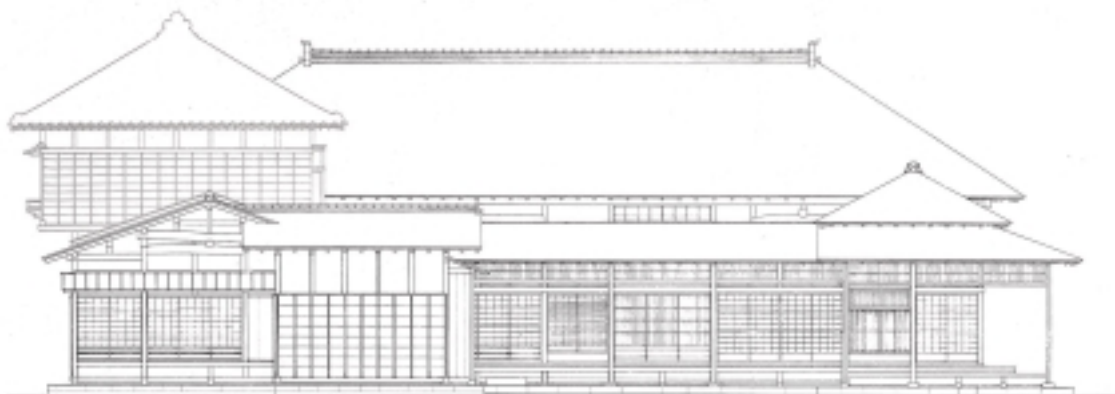
表座敷東立面图



表座敷南立面图



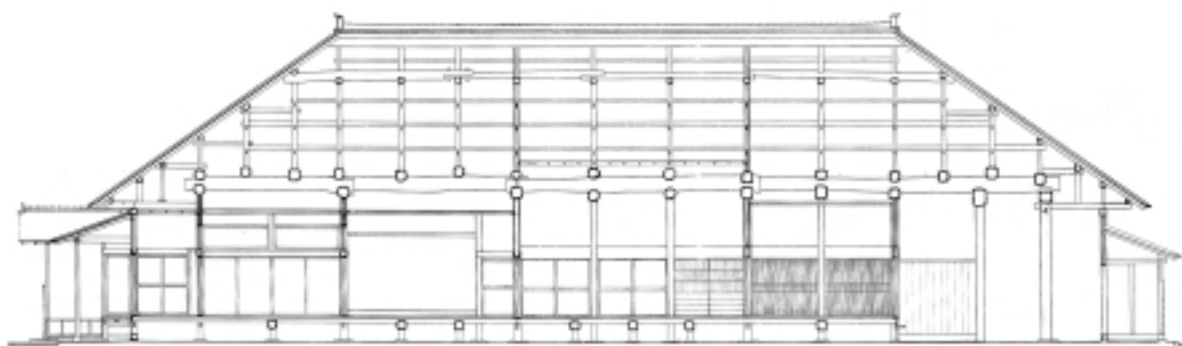
居室部東立面图



居室部南立面图

0 1 5 10m

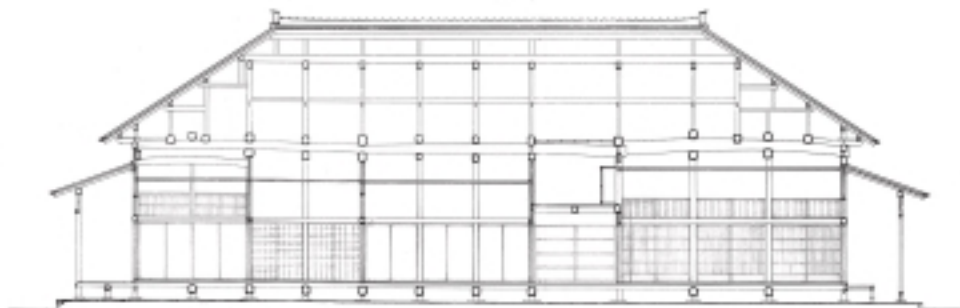
■屋敷断面図



表座敷南北断面図



表座敷東西断面図



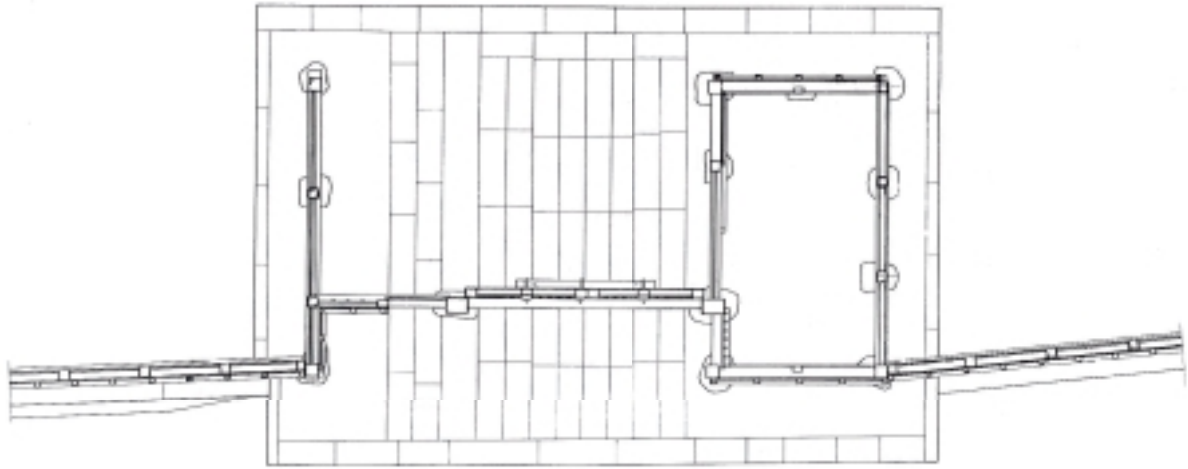
居室部東西断面図



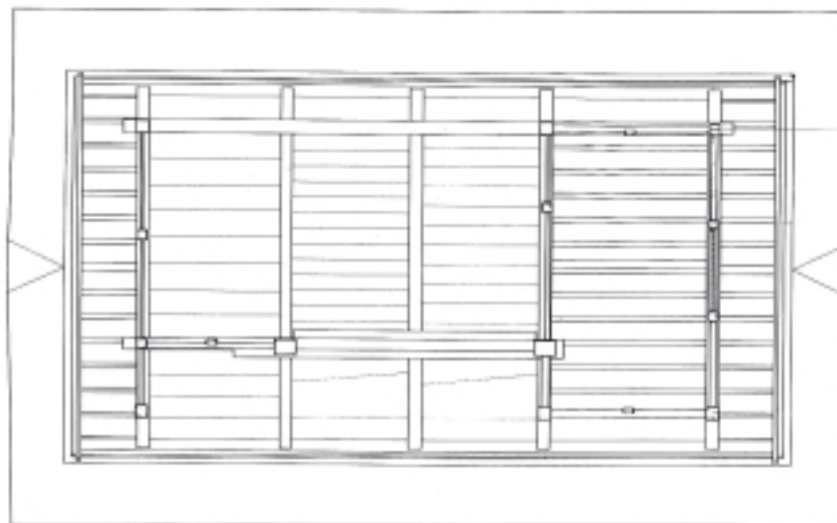
居室部南北断面図

0 1 5 10m

■表門平面図・軒見上図



表門平面図



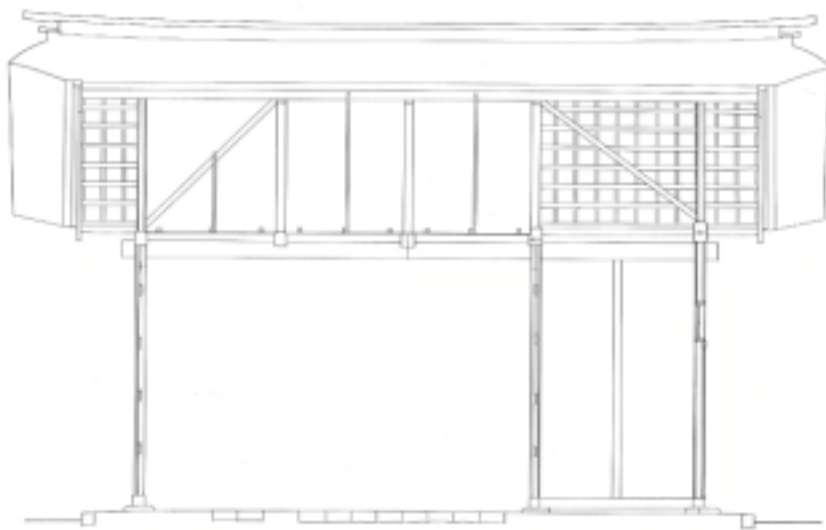
表門軒見上図



■表門立面図・断面図



東立面図



南北断面図



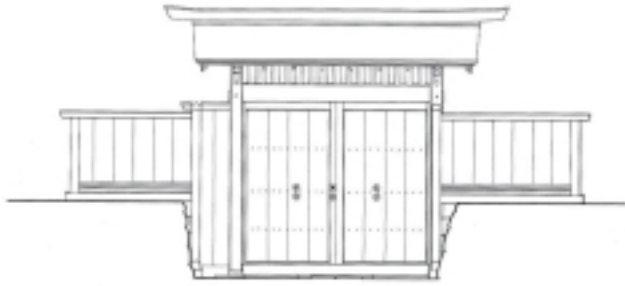
東西断面図



南立面図

0 1 5m

■裏門立面図・断面図



西立面図



北立面図



南北断面図



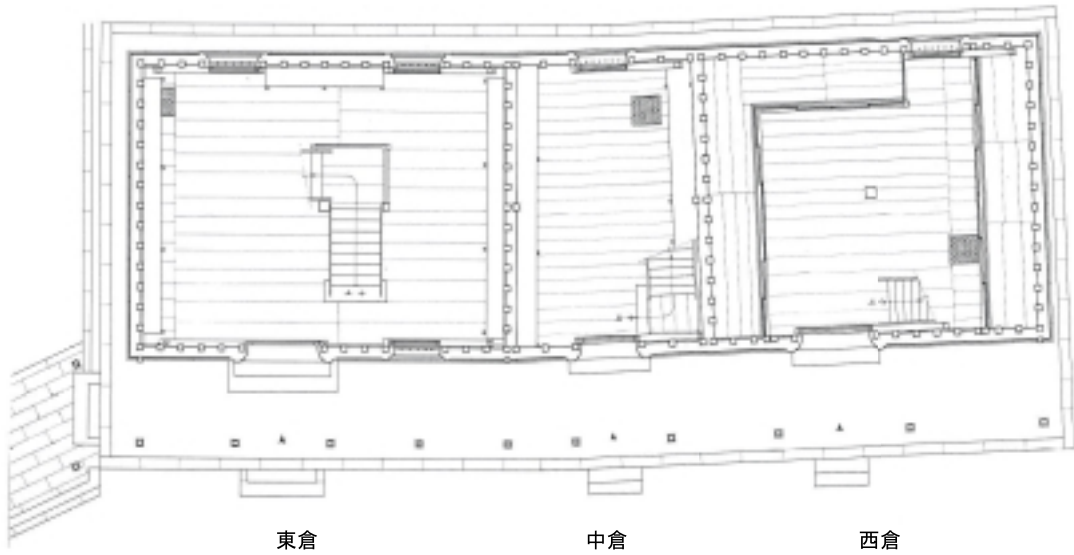
東西断面図

0 1 5m

■三戸前口土蔵平面図



2階平面図



東倉

中倉

西倉

1階平面図



0 1 5 10m

■三戸前口土蔵立面図



東倉

中倉

西倉

北立面図



東立面図



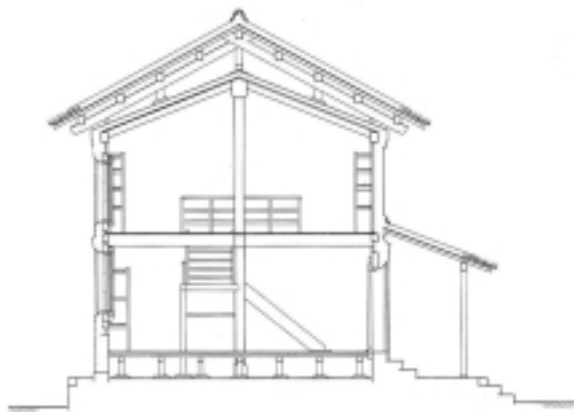
西立面図

0 1 5 10m

■三戸前口土蔵断面図



東西断面図



東倉南北断面図



西倉南北断面図

0 1 5 10m

# 重要文化財『旧笹川家住宅』

## 公開のご案内

時 間：午前9時～午後5時  
休館日：月曜日（休日の場合は翌日）  
休日の翌日（土曜日が休日の場合は火曜日）  
12月 28日～翌年の1月3日

## お問い合わせ

重要文化財 旧笹川家住宅  
新潟市味方 216  
TEL 025-372-3006

## 交通案内

### 〔お車で〕

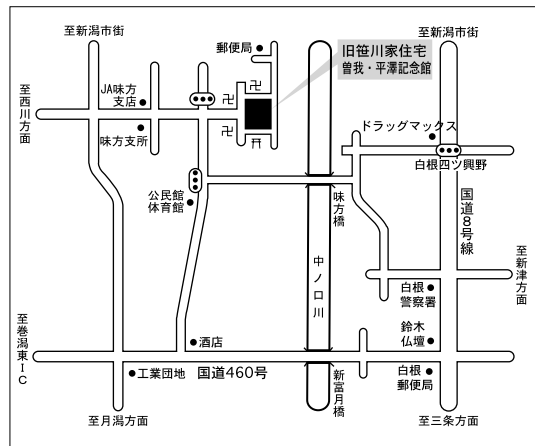
黒埼 IC 白根 旧笹川家住宅  
国道8号 約30分 国道8号

東京駅 燕三条駅 旧笹川家住宅  
上越新幹線 約2時間 国道8号 約30分

弥彦岩室温泉 巻 旧笹川家住宅  
約30分 国道460号

### 〔バスで〕

万代シティバスセンターから  
大野・味方経由潟東営業所行き  
または月潟行きで約50分  
「笹川邸入口」下車、徒歩3分



## 重要文化財 旧笹川家住宅 解説書

〒951-8550 新潟市学校町通1 番町 602 番地 1 新潟市役所  
TEL 025-228-1000 <http://www.city.niigata.niigata.jp>

発 行 平成 18 年 7 月  
発 行 者 新潟市  
監 修 黒野弘靖（新潟大学工学部助教授）  
編 集 井荻大和 中野将人 横田麻琴 渡部祥子（新潟大学大学院）  
協 力 本田昭治 堤賢一 石山崔 阿部昌子（旧笹川家住宅ボランティアガイドの会）  
笹川修 味方観光協会  
印 刷 富士印刷株式会社 〒950-1218 新潟市白根魚町3番41号 TEL 025-372-3115

注) P18～P25の図面については、『重要文化財笹川家住宅表座敷・居室部・表門修理工事報告書』（1960年，新潟県教育委員会）、『重要文化財笹川家住宅（雑倉及び文庫）保存修理工事報告書』（1977年，味方村教育委員会）、『重要文化財旧笹川家住宅修理工事報告書』（1983年，味方村）から転載した。



文化財愛護シンボルマーク